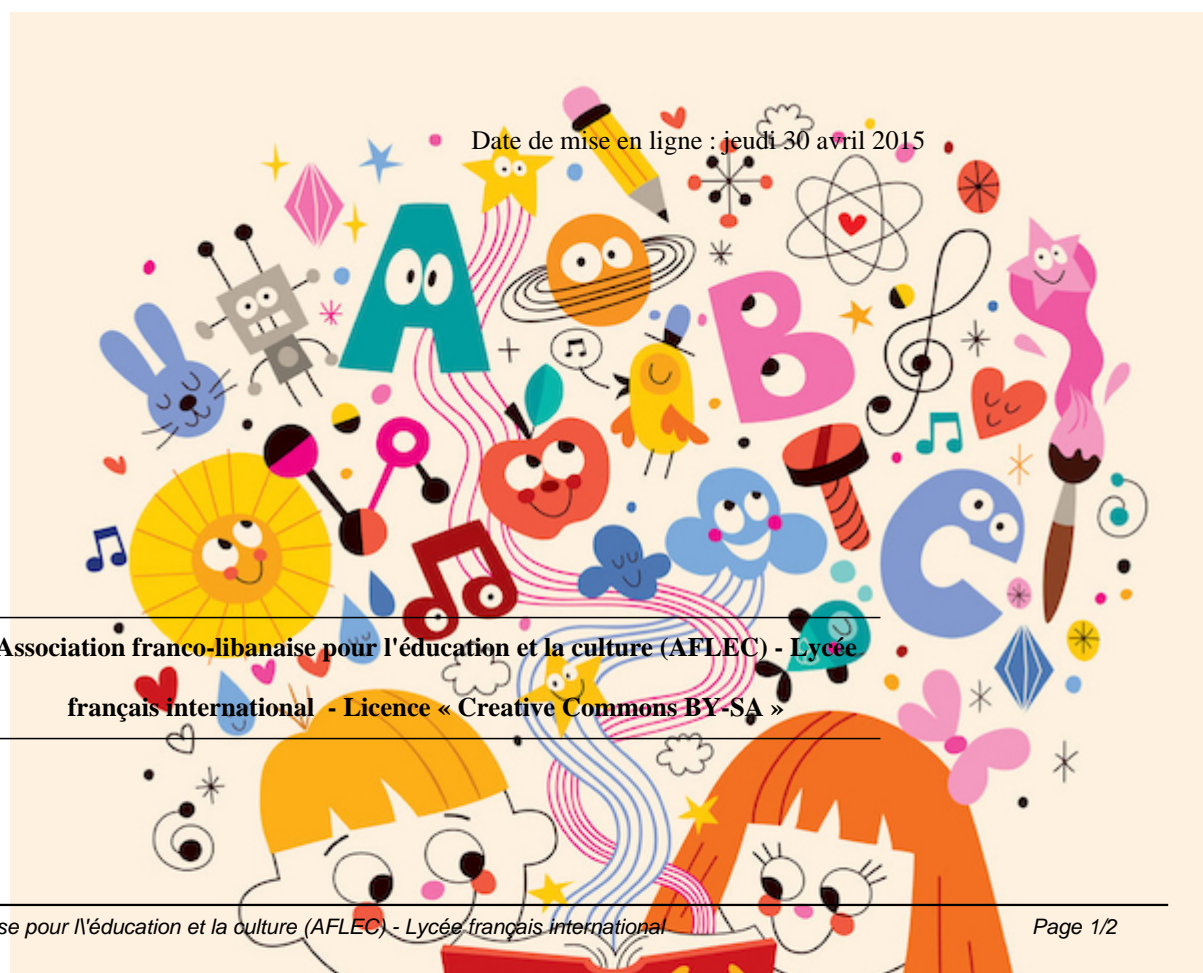




# Compte-rendu des conseils d'école

- Pédagogie - Ecole élémentaire - Conseil d'école -



Association franco-libanaise pour l'éducation et la culture (AFLEC) - Lycée  
français international - Licence « Creative Commons BY-SA »

### **Composition et attribution du conseil d'école :**

Les parents sont des membres à part entière de la communauté éducative

Les représentants de parents d'élèves participent aux conseils d'école, de classe et d'établissements.

Les parents d'élèves élus au conseil d'école ou au conseil d'administration d'un établissement du second degré sont membres à part entière de ces instances participatives : ils y ont voix délibérative.

À l'école primaire, le conseil d'école :

vote le règlement intérieur de l'école

adopte le projet d'école

donne son avis et fait des suggestions sur le fonctionnement de l'école et sur toutes questions intéressant la vie de l'école : intégration des enfants handicapés, restauration scolaire, hygiène scolaire, sécurité des enfants, etc.